

Le conseiller qui m'aide à préserver ma santé

Mon médecin référent est l'interlocuteur le mieux informé pour me conseiller en matière de médecine préventive. Il m'offre un bilan de ma santé et établit une fiche prévention.

À intervalles réguliers, il procède à une consultation à visée préventive sur base d'un programme national de prévention scientifiquement validé et reconnu. Il m'informe notamment au sujet des examens de dépistage et des vaccinations recommandées et me donne des conseils adaptés à mes besoins.

Il participe ainsi à la réduction des risques médicaux tout au long de ma vie.



O conselheiro que me ajuda a preservar a minha saúde

O meu médico de referência é o interlocutor mais bem informado para me aconselhar em termos de medicina preventiva. Faz uma avaliação do meu estado de saúde e elabora uma ficha de prevenção.

Regularmente, realiza uma consulta de prevenção com base num programa nacional de prevenção, validado e reconhecido cientificamente. Mantém-me informado acerca de exames de rastreio e vacinas recomendadas e fornece-me conselhos adaptados às minhas necessidades.

Assim, ajuda-me a reduzir os riscos médicos durante toda a minha vida

Un partenaire dans une relation de confiance

Mon médecin référent, c'est mon médecin de confiance.

Je peux me confier à lui car il me connaît et est à l'écoute de mes soucis.

Il est mon médecin privilégié, le représentant du monde médical le plus accessible pour moi.

La confiance établie se renforce au fil du temps, et ce grâce à un accompagnement dans la durée et un respect réciproque.



www.cns.lu

Um parceiro numa relação de confiança

O meu médico de referência é o meu médico de confiança.

Posso confiar nele porque me conhece bem e está atento às minhas preocupações.

É o meu médico de eleição, o representante do mundo médico que está mais próximo de mim.

A confiança criada é reforçada ao longo do tempo, graças a um acompanhamento a longo prazo e a um respeito mútuo.

Caisse nationale de santé

Adresse:
125, route d'Esch
L-2980 Luxembourg

Téléphone:
27 57 - 1

Mail:
cns@secu.lu

Site:
www.cns.lu

Info letter

 **CNS**
d'Gesondheetskeess

Octobre 2014

Le médecin référent : un PLUS pour ma santé



La réforme des soins de santé, entrée en vigueur en janvier 2011, a pour objectif l'amélioration de la coopération et de la coordination entre les acteurs de la santé et une meilleure utilisation des ressources disponibles.

Un acteur essentiel pour la réalisation de ces objectifs est le médecin référent.

Pour moi ou pour mon enfant, le médecin référent :

- Est notre premier recours quand nous avons besoin d'être soignés ;
- Améliore notre santé par des soins préventifs ;
- Accompagne par ses conseils notre parcours dans le système de soins de santé ;
- Coordonne nos besoins de soins dans le cas notamment de maladies graves ou chroniques

O médico de referência : uma MAIS-VALIA para a minha saúde

A reforma dos cuidados de saúde, que entrou em vigor em Janeiro de 2011, visa melhorar a cooperação e coordenação entre os actores do sector da saúde e melhorar a utilização dos recursos disponíveis.

O médico de referência é um actor essencial para a concretização destes objectivos.

Para mim ou para os meus filhos, o médico de referência :

- É a pessoa a quem recorremos em primeiro lugar quando precisamos de receber cuidados de saúde;
- Melhora a nossa saúde através de cuidados preventivos;
- Acompanha o nosso percurso no sistema de cuidados de saúde, através dos seus conselhos;
- Coordena as nossas necessidades em termos de cuidados de saúde, em especial, no caso de doenças graves ou crónicas

Pourquoi choisir un médecin référent?

Le médecin référent assure les soins habituels et m'oriente vers un médecin d'une autre spécialité si nécessaire. En cas de maladie chronique ou de problème de santé complexe, le médecin référent m'accompagne et me guide au travers du système des soins de santé en devenant mon conseiller privilégié. Le médecin référent m'aide non seulement à réduire les dangers de double emploi de médicaments, mais également à optimiser ma consommation médicamenteuse.

Le médecin référent est particulièrement utile lorsque je souffre de plusieurs problèmes de santé ou que je reçois des prescriptions de médicaments ou d'exams complémentaires émanant de plusieurs médecins de spécialité différente.

En tant que médecin de confiance, il contribue en outre à maintenir ma santé.

Que fait le médecin référent pour moi ou pour mon enfant ?

Mon médecin référent est l'interlocuteur le mieux informé pour me conseiller en cas de maladie.

Le médecin référent assure **la coordination des soins et gère mon dossier médical**. C'est le médecin qui me connaît le mieux et que je consulte en priorité en cas de problèmes de santé.

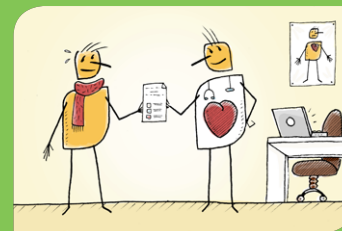
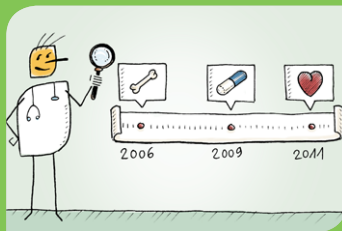
Il **rassemble, centralise et organise toutes les données** (sur ma santé) qu'il reçoit. Il assure la coordination avec les différents médecins et professionnels de santé que je consulte. Il reçoit les rapports de ses confrères pour compléter mon dossier médical.

La CNS m'envoie un relevé de tous les professionnels que j'ai consultés au cours de l'année.

Ce relevé, qui contient la liste de toutes les prescriptions et examens me concernant, permettra au médecin référent de rédiger mon résumé patient reprenant les données principales relatives à ma santé.

Ainsi mon médecin référent a une vision globale et complète sur mon état de santé, qu'il partage avec moi et, avec mon accord, avec d'autres médecins impliqués dans ma prise en charge.

En effet, il me remet mon résumé patient et le transmet à ma demande à un autre médecin afin d'assurer la continuité des soins qui me sont prodigués.



Porquê escolher um médico de referência ?

O médico de referência presta os cuidados habituais e, caso seja necessário, encaminha-me para um médico de outra especialidade. Em caso de doença crónica ou de um problema de saúde complexo, o médico de referência acompanha-me e orienta-me no sistema de cuidados de saúde tornando-se no meu conselheiro de eleição. O médico de referência ajuda-me não apenas a reduzir os perigos resultantes da utilização de vários medicamentos em simultâneo, mas também a otimizar o meu consumo de medicamentos.

O médico de referência é especialmente útil quando sofro de vários problemas de saúde ou quando diversos especialistas me prescrevem medicamentos ou exames complementares.

Como é um médico de confiança, ajuda-me a preservar a minha saúde.

O que faz o médico de referência para mim e para os meus filhos ?

O meu médico de referência é o interlocutor mais bem informado para me aconselhar em caso de doença.

O médico de referência garante a **coordenação dos cuidados de saúde e a gestão do meu ficheiro clínico**. É o médico que me conhece melhor e que consulto em primeiro lugar, caso tenha problemas de saúde.

O médico de referência **reúne, centraliza e organiza todos os dados** (sobre a minha saúde) que recebe. Assegura a coordenação com os diferentes médicos e profissionais de saúde que consulto. Recebe os relatórios médicos dos seus pares para completar o meu ficheiro clínico.

A CNS envia-me um extracto de todos os profissionais de saúde que consultei ao longo do ano.

Graças a este extracto, que contém a lista de todas as prescrições e exames que me dizem respeito, o médico de referência pode redigir o meu "historial do paciente" que inclui os principais dados relativos à minha saúde.

Desta forma, o meu médico de referência possui uma visão global e completa acerca do meu estado de saúde, que partilha comigo e, com o meu consentimento, com outros médicos envolvidos nos meus cuidados.

Na verdade, o médico de referência envia-me o meu "historial do paciente" e transmite-o a outro médico, mediante a minha solicitação, de forma a garantir a continuidade dos cuidados que me são prestados.