

3) Les services en ligne via courriel

Le changement d'adresse

En principe, les résidents luxembourgeois n'ont pas besoin de déclarer leur changement d'adresse à la CNS. La commune luxembourgeoise d'arrivée procède directement au changement dans le Registre national des personnes physiques (RNPP).

Pour les non-résidents, le changement d'adresse peut être introduit par courriel à l'adresse: adresses.cns@secu.lu. Il doit obligatoirement être accompagné d'un certificat de résidence établi par la commune de résidence de l'assuré.

Comme les communes françaises ne peuvent pas toujours établir de certificat de résidence, une déclaration sur l'honneur certifiée par la commune de résidence peut être acceptée.

Une demande de changement d'adresse sans certificat de résidence, ou à défaut, de déclaration sur l'honneur, ne saura être traitée par la CNS.

Le certificat d'affiliation pour pensionnés ou bénéficiaires RMG

Le certificat d'affiliation pour personnes bénéficiant du revenu minimum garanti ou pour personnes touchant une pension est établi par la CNS et peut être commandé via l'adresse mail: contact.cns@secu.lu.

ATTENTION: La CNS émet uniquement le certificat d'affiliation pour les bénéficiaires RMG et les pensionnés. Le certificat

d'affiliation pour personnes actives doit être demandé auprès du Centre commun de la sécurité sociale (CCSS).

La demande de coassurance et de changement de situation

Les demandes de coassurance ou de changement de situation (p.ex. mariage, divorce, PACS, naissance enfants etc.) peuvent être envoyés par e-mail à l'adresse cns@secu.lu en joignant au besoin les pièces officielles nécessaires au traitement de la demande.

Le formulaire S2

Demande d'autorisation préalable d'un transfert à l'étranger

Pour les soins stationnaires ou si les soins nécessitent un dispositif médical hautement spécialisé (figurant sur la liste des traitements soumis à accord préalable) dans un pays membre de l'UE, de l'EEE et la Suisse, un accord de la part de la CNS doit être demandé au préalable. Ce formulaire S2 est à remplir par le médecin traitant et est disponible sous « Formulaires ». Il peut par la suite être envoyé par e-mail à l'adresse cns@secu.lu.

La carte européenne d'assurance maladie pour la personne affiliée peut être demandée auprès du Centre commun de la sécurité sociale sur leur site www.ccss.lu.

Info Letter

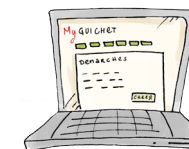


d'Gesondheitskeess

Décembre 2017

Les services et formulaires en ligne

La CNS propose à tous ses affiliés un site internet complet et des services en ligne qui permettent à l'assuré de gagner en efficacité et en temps. Ainsi, de longues attentes dans les guichets ou au téléphone deviennent inutiles.



Certains de ces services se font via MyGuichet.lu. Les avantages sont nombreux. Pour l'assuré cela signifie que les demandes peuvent se faire de partout dans le monde 24h/24 et 7j/7, les données sont sécurisées, les demandes sont traitées de manière prioritaire et la réception des documents ainsi demandés se passe en ligne ce qui fait que le stockage se fait facilement (plus besoin de demander des copies en cas de perte car le document peut être consulté de partout et à tout moment).

luxemburguês de destino procede diretamente à alteração no Registo Nacional de Pessoas Físicas (RNPP).

Para os não residentes, o pedido de alteração de morada pode ser efetuado mediante o envio de um para o endereço adresses.cns@secu.lu. Este pedido deve ser obrigatoriamente acompanhado de um certificado de residência emitido pelo município de residência do segurado. Como os municípios franceses nem sempre podem emitir um certificado de residência, pode ser aceite uma declaração sob compromisso de honra autenticada pelo município de residência. A CNS não processa pedidos de alteração de morada que não sejam acompanhados de um certificado de residência ou, na sua ausência, de uma declaração sob compromisso de honra.

O certificado de filiação para pensionistas ou beneficiários do rendimento mínimo garantido (RMG).

O certificado de filiação para pessoas que beneficiam do rendimento mínimo garantido ou para pessoas que auferem uma pensão é emitido pela CNS e pode ser requerido através do e-mail contact.cns@secu.lu.

ATENÇÃO: A CNS emite apenas o certificado de filiação para os beneficiários do rendimento mínimo garantido e pensionistas. O certificado de filiação para pessoas ativas deve ser requerido junto do Centro Comum da Segurança Social (CCSS).

O pedido de cosseguro e alteração da situação

Os pedidos de cosseguro ou alteração da situação (p. ex. casamento, divórcio, PACS, nascimento de filhos, etc.) podem ser enviados por e-mail para o endereço cns@secu.lu anexando os documentos oficiais necessários ao tratamento do pedido.

O formulário S2

Pedido de autorização prévia de uma transferência para o estrangeiro

Em caso de hospitalização ou caso os cuidados necessitem de um dispositivo médico altamente especializado (incluído na lista de tratamentos sujeitos a autorização prévia) num Estado-Membro da UE, num país do EEE e na Suíça, é necessário solicitar a prévia autorização da CNS. Este formulário S2 deve ser preenchido pelo médico assistente e está disponível em «Formulaires». Em seguida, pode ser enviado por e-mail para cns@secu.lu.

O Cartão Europeu de Seguro de Doença da pessoa afiliada pode ser solicitado ao Centro Comum da Segurança Social através do sítio www.ccss.lu

Caisse nationale de santé

Adresse:
125, route d'Esch
L-2980 Luxembourg

Téléphone:
27 57 - 1

Mail:
cns@secu.lu

Site:
www.cns.lu

Os serviços e formulários online

A CNS disponibiliza um sítio Web e serviços online que visam poupar tempo e aumentar a eficiência. Desta forma, as longas esperas nas recepções ou ao telefone são coisa do passado.

Determinados serviços são disponibilizados através do MyGuichet.lu. Há inúmeras vantagens. Para o segurado significa que pode efetuar pedidos onde quer que esteja, 24 horas por dia, 7 dias por semana. Os dados estão seguros, os pedidos são tratados de forma prioritária e os segurados recebem os documentos online, o que faz com que seja mais fácil armazenar os documentos (já não é necessário pedir cópias em caso de perda, porque o documento pode ser consultado em qualquer local e a qualquer hora).

O MyGuichet permite também uma área reservada aos utilizadores à qual só é possível aceder com um certificado LuxTrust ou cartão de cidadão eletrónico. Assim, garante-se um elevado nível de segurança e a confidencialidade dos dados pessoais. Nesta área reservada, é igualmente possível proceder ao preenchimento assistido de formulários (o que reduz os erros de preenchimento) e consultar os dados pessoais do segurado na sua caixa de previdência.

Por fim, determinados serviços e pedidos podem ser efetuados por e-mail ou preferencialmente no Centro Comum da Segurança

MyGuichet permet également une authentification qui garantit un niveau élevé de sécurité en gardant confidentielles les données personnelles grâce à la connexion à l'espace personnel à l'aide d'un produit LuxTrust ou d'une carte d'identité électronique. L'espace sécurisé par authentification permet également la saisie assistée des formulaires (ce qui réduit les erreurs de remplissage du formulaire) et de consulter des données personnelles auprès de sa caisse de maladie.

Enfin, certains services et demandes peuvent se faire via courriel ou se font plutôt au Centre commun de la sécurité sociale (carte européenne d'assurance maladie et certificat d'affiliation pour personnes actives).

1) Les outils en ligne sur le site www.cns.lu

Le congé de maternité

Calculer les dates clés du congé de maternité est possible sur www.cns.lu/fr/outils-simulateurs/calcul-du-conge-de-maternite.

Les nomenclatures

Les médecins utilisent des codes pour leur facturation. Le libellé d'un code des différentes nomenclatures (médecins, médecins-

dentistes, kinésithérapeutes etc.) et le tarif, normal ou en cas de première classe, peut être recherché sous www.cns.lu/fr/outils-simulateurs/nomenclatures. Il ne s'agit pas des montants remboursés mais des montants autorisés à être facturés.

La liste positive

Au Luxembourg, une liste positive reprend les médicaments pris en charge par la CNS. Ils y sont rangés dans trois classes différentes selon leur taux de remboursement: 40%, 80% ou 100%: www.cns.lu/fr/assure/remboursement-prise-charge/medicaments.

L'attestation de droit aux prestations de soins de santé (S1/pour la Belgique BL1)

Ce formulaire délivré par le pays compétent permet une inscription dans le pays de résidence. De ce fait, les soins de santé seront dispensés dans le pays de résidence comme si la personne concernée y était assurée. Le S1/BL1 délivré par la caisse compétente est à remettre à la caisse du pays de résidence. Cette caisse du pays de résidence confirmera l'inscription du formulaire à la caisse compétente. Les formulaires se trouvent sous www.cns.lu/fr/assure/vie-professionnelle/frontaliers.

2) Le détail du remboursement et la demande de certificats via www.myguichet.lu

Le détail du remboursement en ligne

Recevoir le détail du remboursement en ligne dans l'espace MyGuichet, au lieu de le recevoir par courrier. Ici une authentification est indispensable. Pour cela, il suffira d'activer le eDelivery sous Mes données > Santé/Social > Maladie-maternité > Services MyGuichet. Ensuite, une notification se fait par e-mail du dépôt d'un détail du remboursement dans l'espace MyGuichet, qui est consultable au format PDF.

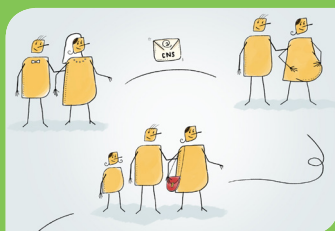
La demande de certains certificats et attestations se font sous la forme d'une démarche:

Le certificat provisoire de remplacement de la carte européenne d'assurance maladie;

L'attestation de droit aux prestations pour partir à l'étranger pour un séjour temporaire dans un pays hors UE lié par convention bilatérale au Luxembourg (vacances, études, détachement);

Le certificat de coassurance;

Le changement des coordonnées bancaires.



Social (Cartão Europeu de Seguro de Doença e certificado de filiação para pessoas ativas).

1) As ferramentas online no sítio www.cns.lu

Licença de maternidade

É possível calcular as principais datas relativas à licença de maternidade em www.cns.lu/fr/outils-simulateurs/calcul-du-conge-de-maternite.

As nomenclaturas

Os médicos utilizam códigos para efeitos a cobrança. Em www.cns.lu/fr/outils-simulateurs/nomenclatures, é possível pesquisar o texto e a tarifa – normal e primeira classe – de um código fornecido para uma das nomenclaturas existentes (médicos, médicos dentistas, fisioterapeutas, etc.). Não se tratam de montantes reembolsados, mas antes de montantes autorizados a serem faturados.

A lista positiva

No Luxemburgo há uma lista positiva que enumera os medicamentos comparticipados pela CNS. São divididos em

três categorias consoante a taxa de comparticipação: 40%, 80% ou 100%: www.cns.lu/fr/assure/remboursement-prise-charge/medicaments.

O documento comprovativo de direito à prestação de cuidados de saúde (S1 / para a Bélgica BL1)

Este formulário emitido pelo país competente permite que a pessoa seja inscrita no país de residência. Como tal, os cuidados de saúde serão prestados no país de residência como se a pessoa pertinente tivesse seguro nesse mesmo país. O S1/BL1 emitido pela caixa competente é enviado à caixa do país de residência. A caixa do país de residência confirmará à caixa competente que o formulário foi registado. Os formulários estão disponíveis em www.cns.lu/fr/assure/vie-professionnelle/frontaliers.

2) O extrato do reembolso e os pedidos de certificados via www.myguichet.lu

O extrato do reembolso online

É possível optar por receber o extrato do reembolso online no espaço MyGuichet, como alternativa ao correio postal. Para este efeito, é necessária uma autenticação. Para tal, bastará ativar a

função eDelivery em Mes données -> Santé/Social -> Maladie-maternité -> Services MyGuichet. Depois, é enviada uma notificação por e-mail a informar que o extrato do reembolso está disponível no espaço MyGuichet e pode ser consultado em formato PDF.

Também é possível pedir determinados certificados e documentos comprovativos:

O certificado provisório de substituição do Cartão Europeu de Seguro de Doença;

O documento comprovativo de direito às prestações durante uma estadia temporária num país fora da UE com o qual o Luxemburgo tem uma convenção bilateral (férias, estudos, destacamento);

O certificado de cosseguro;

A alteração dos dados bancários.

3) Os serviços online por e-mail

A alteração de morada

Em princípio, os residentes no Luxemburgo não precisam de declarar a sua alteração de morada à CNS. O município